



Profil anonyme

Projet DYNAMO

Activités

La société, basée en province de Liège (zone EST), est une entreprise active dans le placement de panneaux photovoltaïques.

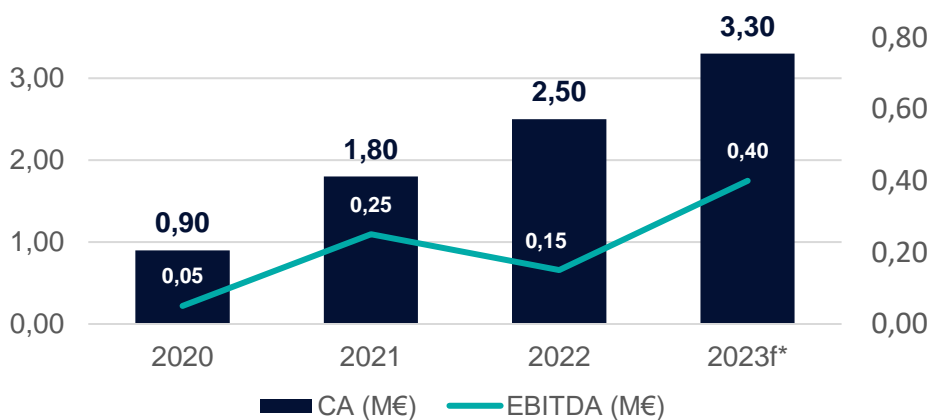
Elle est active tant sur le B2C que le B2B, principalement sur les provinces de Liège, Luxembourg et Brabant Wallon.

La société rencontre actuellement une demande croissante, le marché des panneaux photovoltaïques se développant considérablement ces dernières années.

Atouts de la société

- Croissance constante et revenus récurrents
- Personnel qualifié (10 ETP)
- Gestion professionnelle (process internes, qualité, R&D)
- Carnet de commande confirmé
- Possibilité de développement géographique
- Société saine, prête à la transmission avec un beau potentiel de croissance

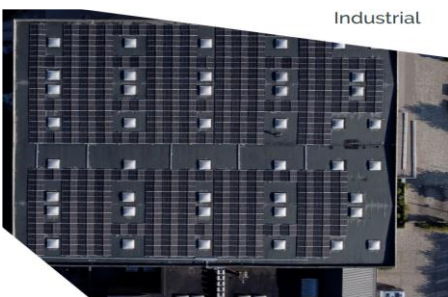
Chiffres clés



*2023f : Ces données sont des prévisions basées sur le carnet de commandes.

Transaction

Les actionnaires sont à la recherche d'un repreneur pour 100 % des actions de la société. Ils sont prêts à accompagner la transition pendant une période pouvant aller jusqu'à 1 an.



Industrial



Residential



Canopy

Contacts

Gilles SPIRLET

gilles@yoloconsulting.be

+32 498 74 16 43

William RISKIN

william@yoloconsulting.be

+32 496 98 15 70